

KPR-FAST, KPS-FAST Ø12

Фасадный дюбель Ø12 мм с:



Шурупом с шестигранной головкой
(внутренним TORX)
и прессшайбой: KPR-FAST K



Шурупом с потайной головкой
(внутренним TORX):
KPS-FAST S



ПЕРЕМЕННЫЙ ПРОФИЛЬ РЕЗЬБЫ:

- Снижение момента сопротивления затяжки
- Точное движение шурупа внутри дюбеля
- Максимальная производительность дюбеля в распорной зоне

**ВЫСОКОКАЧЕСТВЕННЫЙ
НЕЙЛОН (PA6)**

**СЕРТИФИЦИРОВАННОЕ
КРЕПЛЕНИЕ ДЛЯ ПЛНОТЕЛЫХ
И ПУСТОТЕЛЬХ
СТРОИТЕЛЬНЫХ МАТЕРИАЛОВ**

ШИРОКИЙ МОДЕЛЬНЫЙ РЯД








**ВЫСОКАЯ НЕСУЩАЯ
СПОСОБНОСТЬ**

**РАВНОМЕРНОЕ
РАСКЛИНИВАНИЕ ВО
ВСЕХ НАПРАВЛЕНИЯХ**

Несущая способность



ETA-12/0272

Базовый материал	Описание	Плотность (кг/дм ³)	Стандарт	Характеристическое сопротивление (кН)
	Бетон C12/15	≥1,8	EN 206-1	3,5*
	Бетон ≥ C16/20	≥2,3	EN 206-1	5,0*
	Полнотелый кирпич	≥1,7	EN 771-1	3,5
	Полнотелый кирпич (пример: MZ Rd 2,0/20)	≥2,0	EN 771-1	3,5
	Силикатный кирпич (пример: Kalksandstein KS NF 20-2,0 Vollstein – DIN 106)	≥2,0	EN 771-2	3,5
	Силикатный кирпич пустотелый (пример: Kalksandstein KS L-R(P) 8 DF Lochstein – DIN 106)	≥1,6	EN 771-2	3,0
	Пустотелый кирпич (пример: Hlz Rd1 1,2/12)	≥1,2	EN 771-1	2,0
	Лёгкий бетон HBL 2/0,8	≥0,8	EN 771-2	2,0
	Газобетон AAC2	≥0,35	EN 771-4	0,75
	Газобетон AAC7	≥0,65	EN 771-4	3,0

*Сопротивление для бетона с трещинами

ФАСАДНЫЙ ДЮБЕЛЬ



KPR-FAST K Ø12

фасадный дюбель с шурупом с шестигранной головкой (TORX) и пресс-шайбой



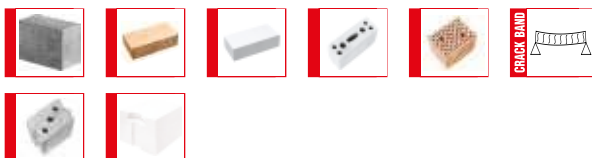
ETA-12/0272



Применение:

Для крепления металлических и деревянных конструкций фасадов, стальных профилей, кабельных каналов, дверных рам, перил, облицовки каменных стен и кровли

Базовый материал:

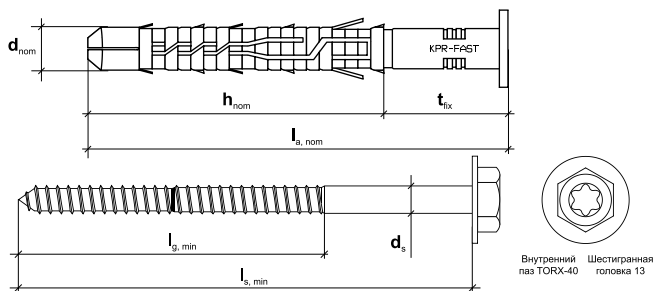


Спецификация:

Материал дюбеля	нейлон
Материал шурупа	сталь
Антикоррозионное покрытие	*цинк
*Под заказ: шуруп горячеоцинкованный или сталь А4	

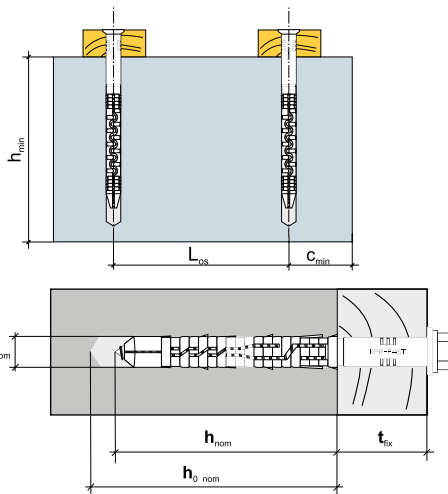
Несущая способность

см. стр.13



Параметры установки:

Базовый материал	Минимальное расстояние до края C _{мин} (мм)	Минимальная толщина базового материала h _{мин} (мм)
Бетон C20/25	60	100
Полнотелый кирпич	100	120
Силикатный кирпич	100	120
Пустотелый кирпич	100	250
Газобетон	100	250



Технические характеристики

Артикул и размер	Тип насадки	Размер ключа	Диаметр сверления d _{ном} (мм)	Длина дюбеля l _а (мм)	Диаметр и длина шурупа d _с x l _с (мм)	Мин. глубина сверления h _{0 ном} (мм)	Эффективная глубина установки h _{ном} (мм)	Макс. толщина закрепляемой детали t _{фк} (мм)
KPR-FAST – 12 x 80 K	TORX40	13	12	80	8,0 x 85	80	70	10
KPR-FAST – 12 x 100 K	TORX40	13	12	100	8,0 x 105	80	70	30
KPR-FAST – 12 x 120 K	TORX40	13	12	120	8,0 x 125	80	70	50
KPR-FAST – 12 x 140 K	TORX40	13	12	140	8,0 x 145	80	70	70
KPR-FAST – 12 x 160 K	TORX40	13	12	160	8,0 x 165	80	70	90
KPR-FAST – 12 x 180 K	TORX40	13	12	180	8,0 x 185	80	70	110
KPR-FAST – 12 x 200 K	TORX40	13	12	200	8,0 x 205	80	70	130
KPR-FAST – 12 x 230 K	TORX40	13	12	230	8,0 x 235	80	70	160
KPR-FAST – 12 x 260 K	TORX40	13	12	260	8,0 x 265	80	70	190
KPR-FAST – 12 x 300 K	TORX40	13	12	300	8,0 x 305	80	70	220
KPR-FAST – 12 x 330 K	TORX40	13	12	330	8,0 x 335	80	70	250
KPR-FAST – 12 x 360 K	TORX40	13	12	360	8,0 x 365	80	70	280



KPS-FAST S Ø12

KPS-FAST S Ø12 фасадный (рамный) дюбель с шурупом с потайной головкой (TORX)



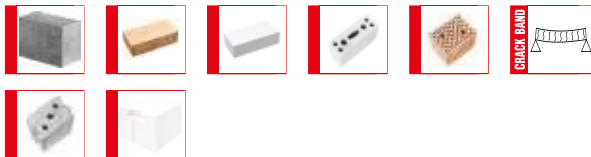
ETA-12/0272



Применение:

Для крепления металлических и деревянных конструкций фасадов, стальных профилей, кабельных каналов, дверных рам, перил, облицовки каменных стен и кровли

Базовый материал:

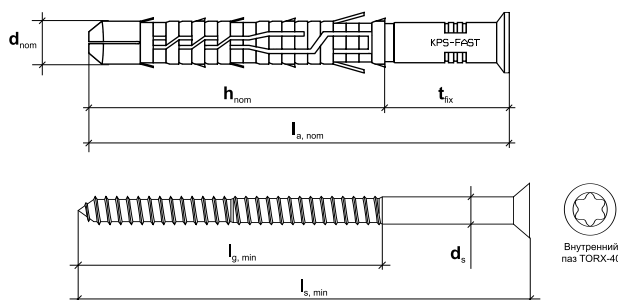


Спецификация:

Материал дюбеля	нейлон
Материал шурупа	сталь
Антикоррозионное покрытие	*цинк
*Под заказ: шуруп горячеоцинкованный или сталь А4	

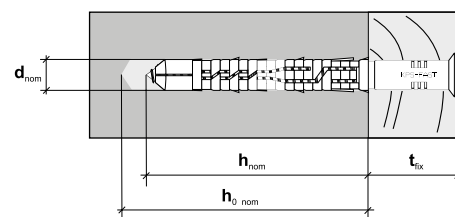
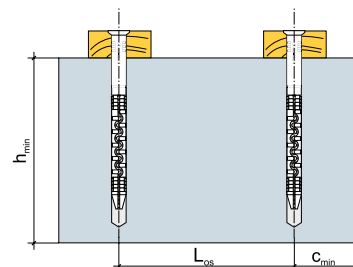
Несущая способность

см. стр. 13



Параметры установки:

Базовый материал	Минимальное расстояние до края C _{мин} (мм)	Минимальная толщина базового материала h _{мин} (мм)
Бетон C20/25	60	100
Полнотелый кирпич	100	120
Силикатный кирпич	100	120
Пустотелый кирпич	100	250
Газобетон	100	250



Технические характеристики

Артикул и размер	Тип насадки	Диаметр сверления d _{ном} (мм)	Длина дюбеля l _a (мм)	Диаметр и длина шурупа d _s x l _s (мм)	Мин. глубина сверления h _{0, ном} (мм)	Эффективная глубина установки h _{ном} (мм)	Макс. толщина закрепляемой детали t _{фк} (мм)
KPS-FAST – 12 x 80 S	TORX40	12	80	8,0 x 85	80	70	10
KPS-FAST – 12 x 100 S	TORX40	12	100	8,0 x 105	80	70	30
KPS-FAST – 12 x 120 S	TORX40	12	120	8,0 x 125	80	70	50
KPS-FAST – 12 x 140 S	TORX40	12	140	8,0 x 145	80	70	70
KPS-FAST – 12 x 160 S	TORX40	12	160	8,0 x 165	80	70	90
KPS-FAST – 12 x 180 S	TORX40	12	180	8,0 x 185	80	70	110
KPS-FAST – 12 x 200 S	TORX40	12	200	8,0 x 205	80	70	130
KPS-FAST – 12 x 230 S	TORX40	12	230	8,0 x 235	80	70	160
KPS-FAST – 12 x 260 S	TORX40	12	260	8,0 x 265	80	70	190
KPS-FAST – 12 x 300 S	TORX40	12	300	8,0 x 305	80	70	220
KPS-FAST – 12 x 330 S	TORX40	12	330	8,0 x 335	80	70	250
KPS-FAST – 12 x 360 S	TORX40	12	360	8,0 x 365	80	70	280